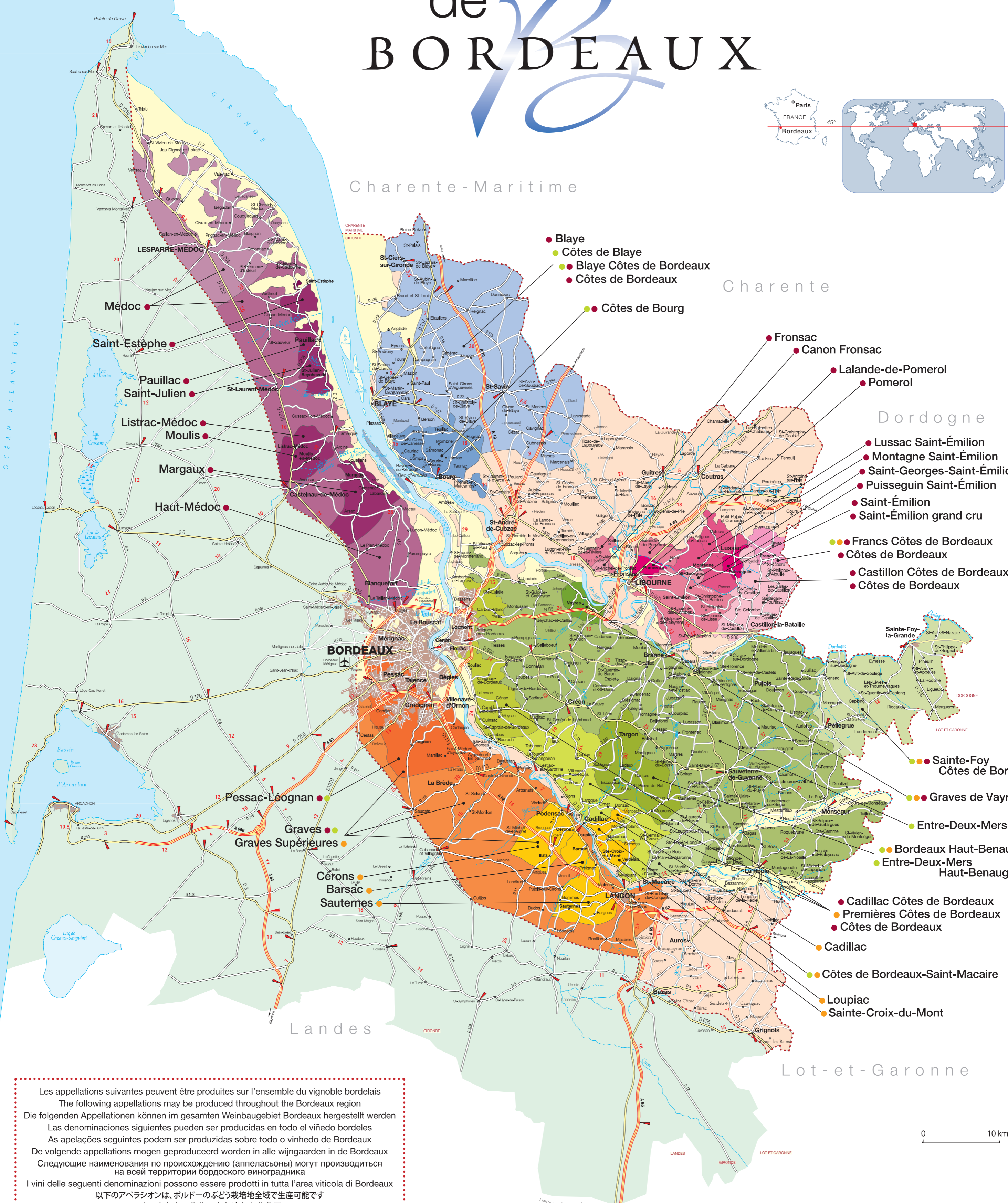
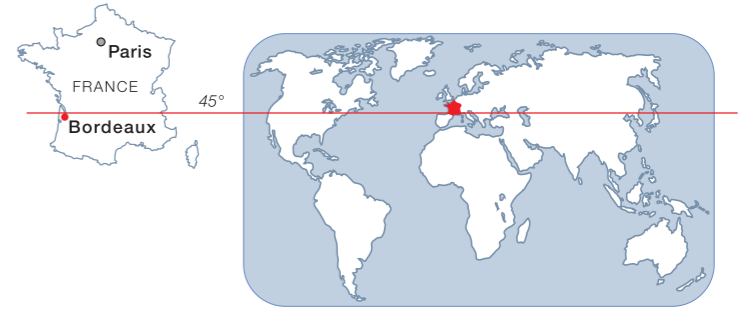


Le vignoble de BORDEAUX



Les appellations suivantes peuvent être produites sur l'ensemble du vignoble bordelais
 The following appellations may be produced throughout the Bordeaux region
 Die folgenden Appellationen können im gesamten Weinbaugebiet Bordeaux hergestellt werden
 Las denominaciones siguientes pueden ser producidas en todo el viñedo bordelais
 As apelações seguintes podem ser produzidas sobre todo o vinhedo de Bordeaux
 De volgende appellations mogen geproduceerd worden in alle wijngaarden in de Bordeaux
 Следующие наименования по происхождению (аппеласьоны) могут производиться на всей территории бордоского виноградика
 I vini delle seguenti denominazioni possono essere prodotti in tutta l'area viticola di Bordeaux
 以下のアペラシオンは、ボルドーのぶどう栽培地全域で生産可能です
 以下法定产区葡萄酒产自波尔多葡萄酒园

- Rouge ● Red / Rotwein / Tinto / Tinto / Rode wijn / Красное / Rosso / 赤 / 红酒
- Rosé ● Rosé / Roséwein / Rosado / Rosé / Roséwijn / Розовое / Rosé / ロゼ / 桃红酒
- Blanc sec ● Dry white / Trockener Weißwein / Blanco seco / Branco seco / Droge witte wijn / Белое сухое / Bianco secco / 白辛口 / 干白
- Blanc doux ● Sweet white / Edelsüßer Weißwein / Blanco dulce / Branco doce / Zoete witte wijn / Белое сладкое / Bianco dolce / 白甘口 / 甜白

les professionnels des vins de Bordeaux

CONSEIL INTERPROFESSIONNEL DU VIN DE BORDEAUX
 1 cours du XXX juillet - 33075 BORDEAUX Cedex
 tél. 33 (0)5 56 00 22 66
 www.bordeaux.com
 civb@vins-bordeaux.fr

FÉDÉRATION DES NÉGOCIANTS DE BORDEAUX ET LIBOURNE
 1 cours du XXX juillet - 33000 BORDEAUX
 tél. 05 56 00 22 90
 www.vins-bordeaux-negoce.com
 negoce@vins-bordeaux-negoce.com

FÉDÉRATION DES GRANDS VINS DE BORDEAUX
 1 cours du XXX juillet - 33000 BORDEAUX
 tél. 05 56 00 22 99
 www.fgvb.fr
 fgvb@fgvb.fr

