

Bilan CléA 2020 en Île-de-France

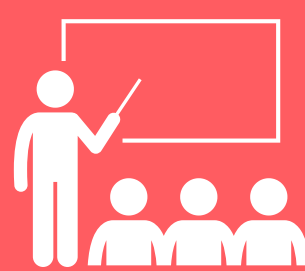
Depuis le 1er janvier 2020, Certif'Pro a mandaté les associations Transitions Pro pour organiser les jurys, délivrer les certificats CléA, et promouvoir le dispositif sur leur territoire.

CléA c'est :

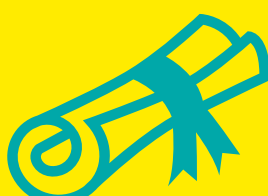


Une certification reconnue qui permet d'attester de la maîtrise des compétences professionnelles clés

82 Organismes habilités par Certif' Pro en Île-de-France



1 005 personnes certifiées en 2020
+ 16 % en 1 an



Un jury paritaire composé de 8 membres

Qui sont les candidats certifiés ?



Salariés : 16 %
Demandeurs d'emploi : 84%



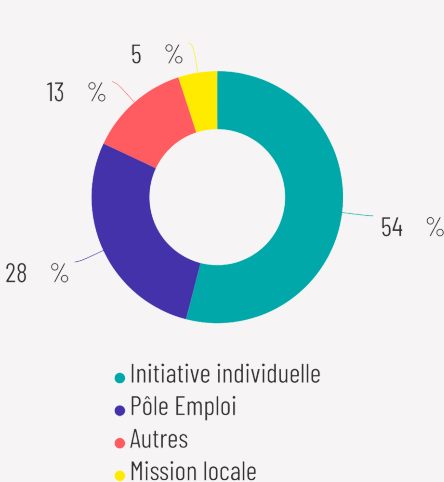
85 % ont un niveau égal ou inférieur au niveau 4 (baccalauréat)

Pourquoi CléA ? La parole aux certifiés

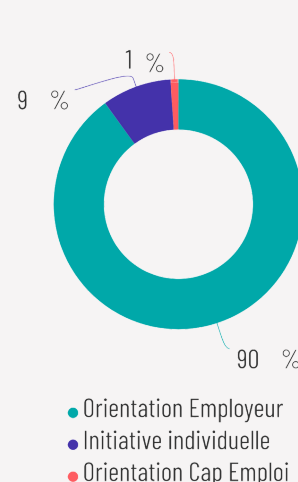
- Savoir où je suis le/la meilleur(e)
- Prouver mes compétences
- Faire le point sur mon niveau
- Me préparer à un examen, à une entrée en formation
- Obtenir une première certification
- Reprendre confiance
- Un plus sur mon CV, rafraîchir mon CV
- Evaluer mon besoin de formation CléA pour me booster
- Rassurer un futur employeur
- Un plus sur mon CV
- Me sentir plus à l'aise en entretien
- Une rampe de lancement

Qui est à l'initiative de CléA ?

Demandeurs d'emploi



Salariés



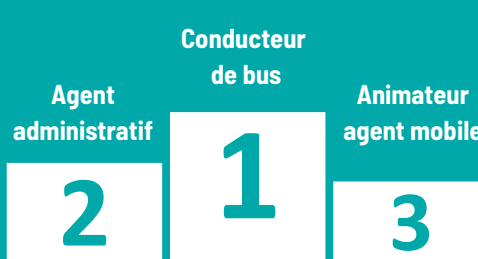
CléA : et après ?

Top 3 des métiers visés après le certificat CléA

Demandeurs d'emploi



Salariés



Pour en savoir plus

www.certificat-clea.fr

certificatclea@transitionspro-idf.fr